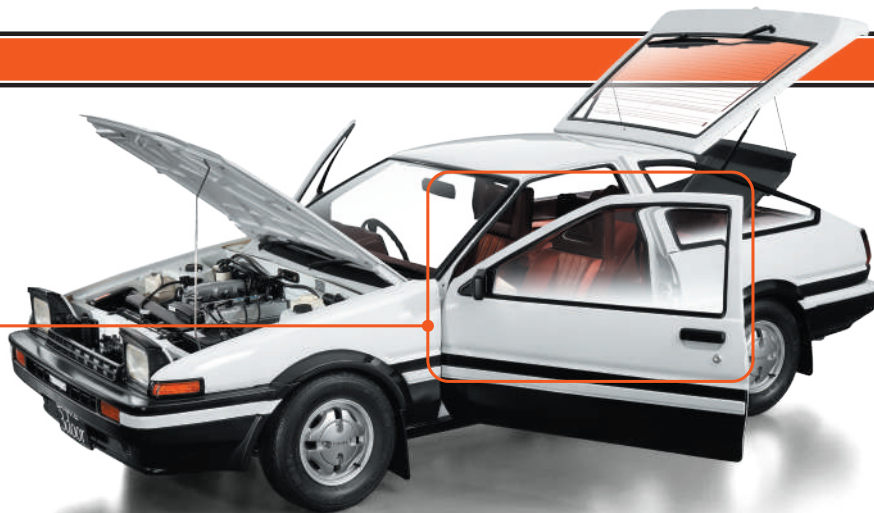


第70期

本期將把第69期組裝好的後座坐墊，安裝上右側座椅椅背。



組裝座椅 (12) 安裝右後座椅背

※零件名稱和組裝指南中的「左·右」是指乘坐時從駕駛座的視角來看。「右 (R)」指的是駕駛座側，而「左 (L)」指的是副駕駛座側。



70-A 後座椅背 (R)

70-B 後座椅背支架

70-C 彈簧×2

70-D 後座椅背架 (R)

70-E 椅背支架鉸鏈×2

AM螺絲 (1.7×4mm) ×4+備用

AP螺絲 (1.7×4mm) ×2+備用

※組裝指南中所使用的零件可能與提供的零件在部分規格上有所不同。
※除非組裝說明中另有說明，否則請使用十字螺絲起子1號進行組裝。

透過影片Check組裝步驟!



輕鬆使用QR碼存取最新影片和舊刊影片

※在車型設計上，其零件的形狀可能與實車有所不同。
※照片上的螺絲並不包含備用數量。

step 1 安裝右後座椅背



在組裝前，請確認後座椅背 (R) 70-A 和後座椅背支架 70-B 的方向。

70-B 以螺絲孔突起間隔較寬且左右有兩處較細「收縮」部分的一側作為下方。



將 70-B 從後側插入 70-A 的洞孔中，並將其嵌合。

70-A 背面

70-B

將 70-B 上方的兩個突起部分對準 70-A 上方的兩個洞孔，並嵌入固定。



70-A 背面

先將 70-A 上的洞孔部分向外彎曲，然後對準 70-B 的突起部分進行覆蓋並嵌入。

70-B

「R」的刻印

將 70-B 下方的兩個突起部分對準 70-A 下方的兩個洞孔，並嵌入固定。



組裝至第68期的後座坐墊

70-B

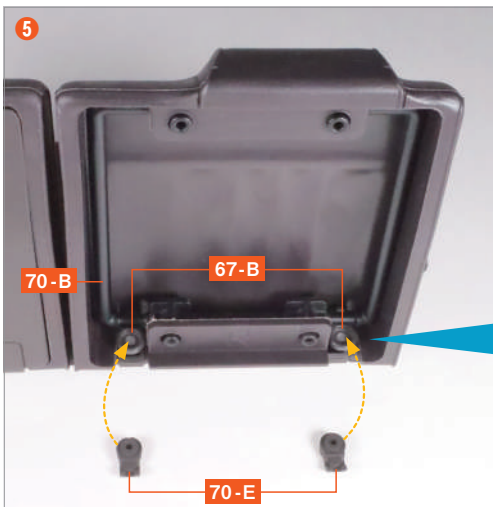


將 70-B 細窄的「收縮」部分，對準 67-B 的凹槽。

70-B

67-B

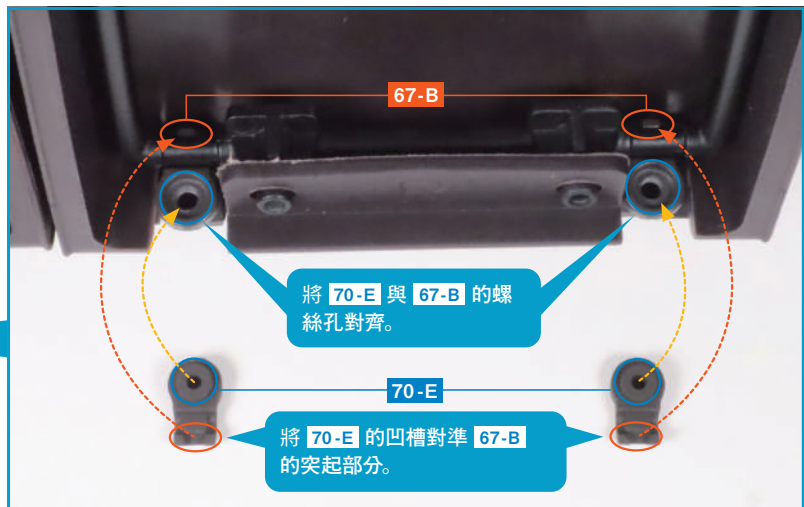
備妥已組裝至第69期的後座坐墊。將 70-B 下方細窄的「收縮」部分與後座坐墊支撐架 67-B 上○圈起的凹槽對齊組裝。



70-B

67-B

70-E



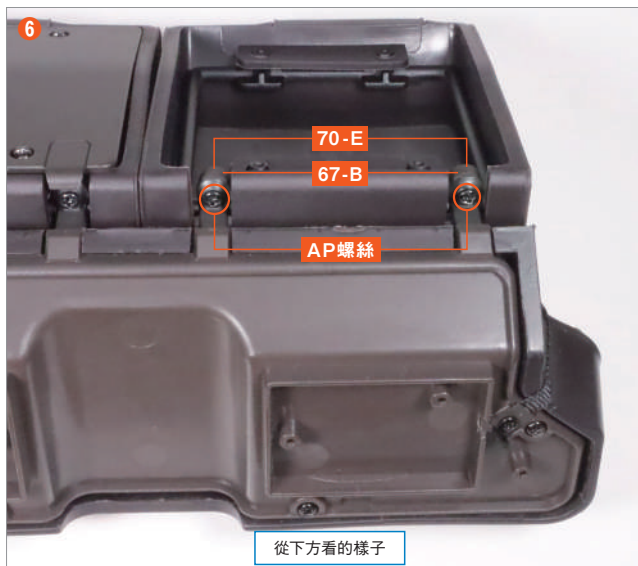
67-B

將 70-E 與 67-B 的螺絲孔對齊。

70-E

將 70-E 的凹槽對準 67-B 的突起部分。

將兩個椅背支架鉸鏈 70-E 的前端凹槽與螺絲孔的突起部分，分別對準左右兩側 67-B 的突起部分和螺絲孔凹槽，使其夾住 70-B 放置。

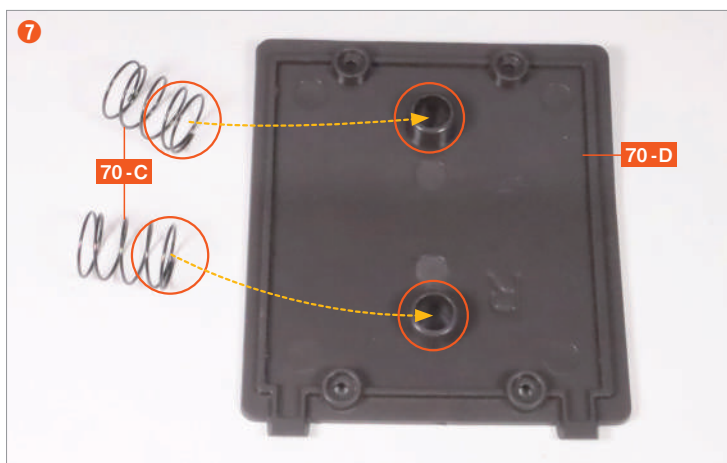


從下方看的樣子

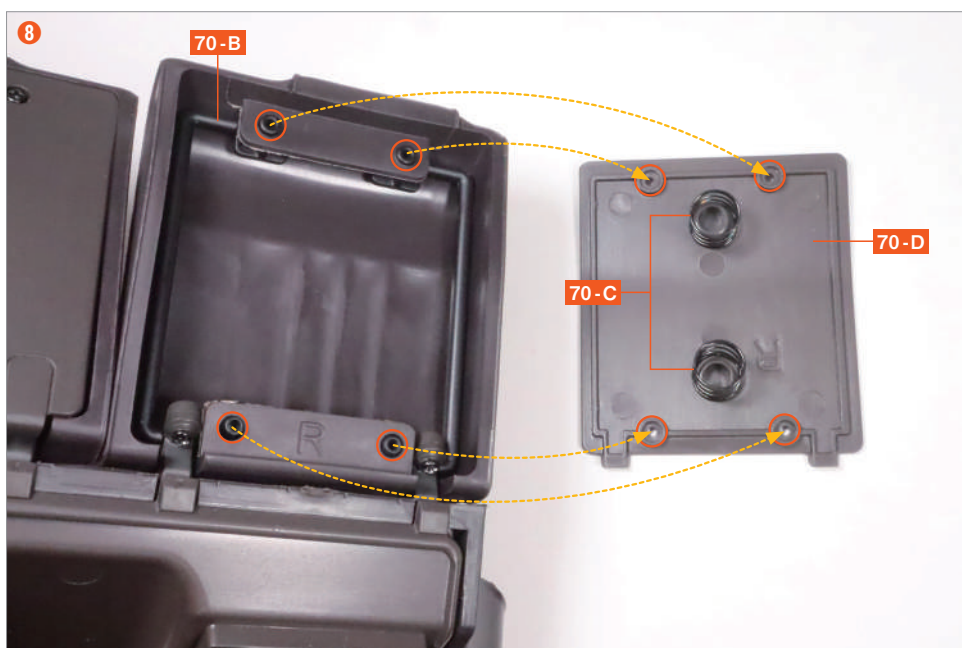


從上方看的樣子

壓住兩個 **70-E** 和左右兩側的 **67-B** 以防脫落, 同時從座椅的下方使用 **AP 螺絲** 固定各部分。



將兩個彈簧 **70-C** 分別插入後座椅背架 (R) **70-D** 的兩個突起部分。



注意不要讓 **70-C** 脫落, 將 **70-B** 的
四個突起部分對準 **70-D** 的凹槽並嵌
入固定。



壓住 **70-D** 以防脫落, 同時將組件翻至背面, 從 **70-D** 的外側使用 **AM** 螺絲將四個位置固定。

本期
組裝

完成!

第70期的組裝到此結束。右側座椅椅背已安裝在後座。
分割可傾式後座椅是「GT APEX」的特色之一。
在第71期中, 將本期組裝完成的後座椅安裝到第66期組裝好的內裝上。

